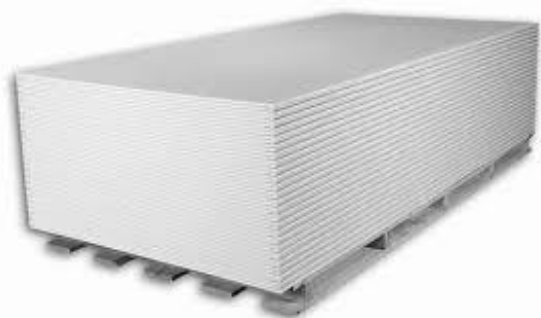


KNAUF PŁYTA G-K GIĘTA 1200X2600X6,5



Cena :

Chwilowy brak ceny

Nr katalogowy : **3808**

Producent : **KNAUF**

Dostępność : **Dostępny**

Stan magazynowy : **brak w magazynie**

Średnia ocena : **brak recenzji**

OPIS OGÓLNYPłyta ta może być gięta na sucho lub na mokro. Jest idealnym materiałem przeznaczonym do wykonywania okładzin stalowych słupów, łagodnych połączeń fragmentów sufitu o różnej wysokości, kształtowania łukowych stropów, a także stawiania wklęsłych i wypukłych ścian. W przypadku konieczności ukształtowania powierzchni wklęsłej o małym promieniu należy użyć płyty giętkiej. Wyginając płytę na sucho można osiągnąć łuk o promieniu 1000 mm. Np. do wykonywania elementów walcowych - grubość elementu: Knauf Formplatte 2 x 6,5 mm = 13 mm, kąt 90°/180°.